

# MONTHLY MEMBERSHIP PROGRESS REPORT

장소 REPUBLIC OF KOREA

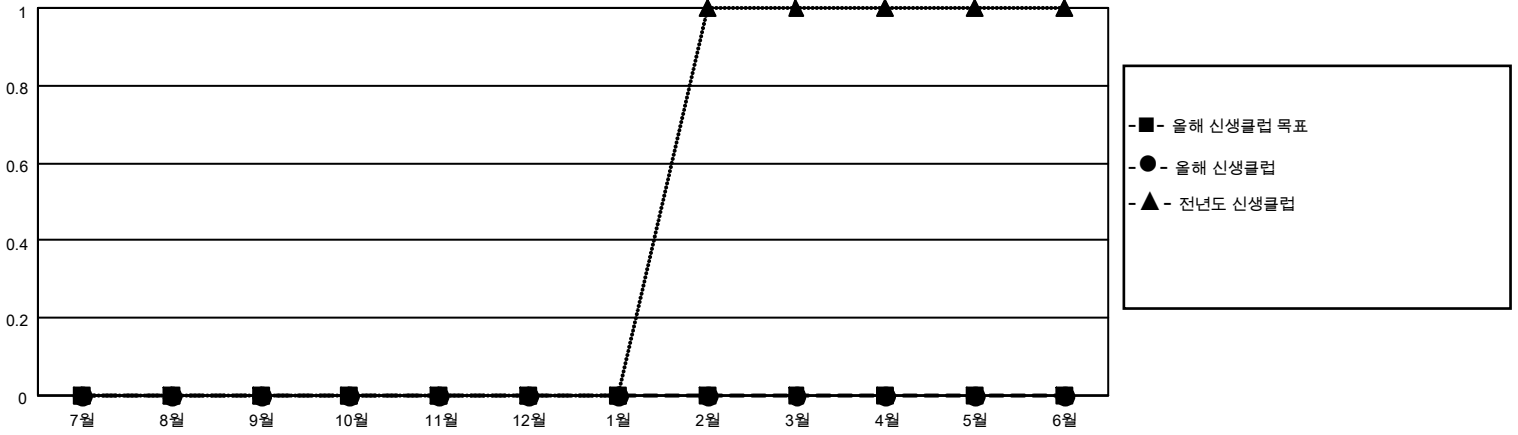
District 355 B3

Results as of: 5/31/2023

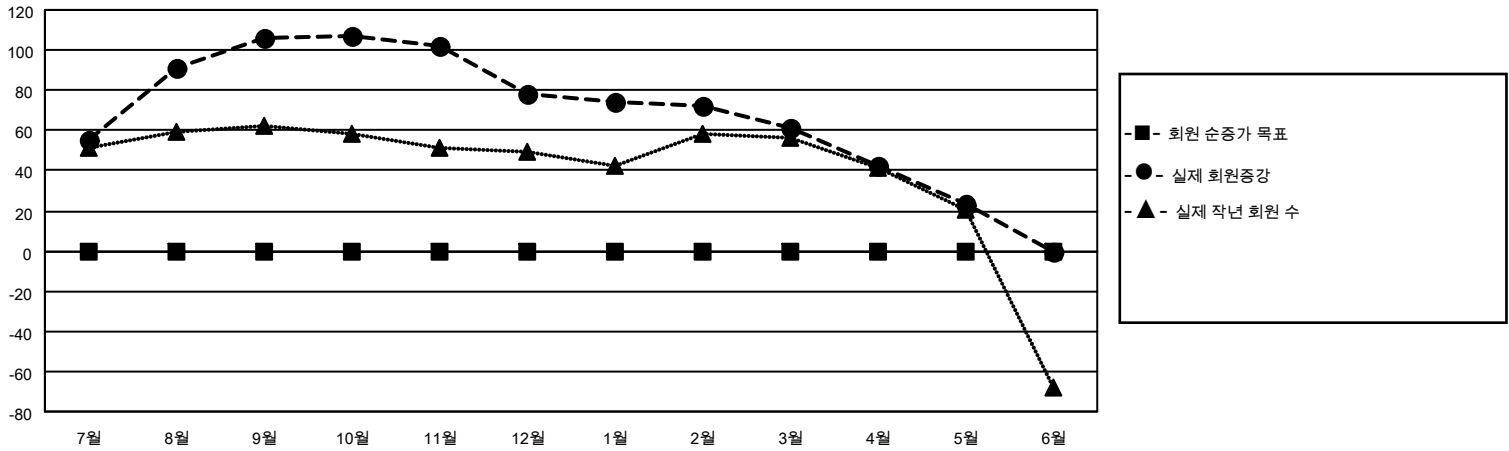
클럽			
결과- 2022-2023			
사분기	신생클럽 목표	신생클럽	해산된 클럽
7월/8월/9월	0	0	0
10월/11월/12월	0	0	0
1월/2월/3월	0	0	0
4월/5월/6월	0	0	0

회원 1인당			
결과- 2022-2023			
사분기	회원 순증가 목표	실제 회원증강	실제 퇴회 회원 수(전출입 포함)
7월/8월/9월	0	165	56
10월/11월/12월	0	45	73
1월/2월/3월	0	43	57
4월/5월/6월	0	19	56

목표 및 누적 신생클럽 수



목표 및 누적 회원수



해산된 클럽: 0	1명 이상의 신입회원을 등록한 57 CLUBS OF 71	<p style="text-align: center;"><u>성별 분포</u></p> <p>남성 2,712 (88.71%)</p> <p>여성 345 (11.29%)</p> <p>NON BINARY 0 (0.00%)</p> <p>PREFER NOT TO ANSWER 0 (0.00%)</p>
<p><u>퇴회회원</u></p> <p>작고 18</p> <p>클럽해산 0</p> <p>기타 224</p> <p>합계 242</p>	<p><a href="#">누적 회원 데이터를 확인하시려면 여기에 클릭하십시오.</a></p>	<p>가족 단위 회원 총수 8</p> <p>회비 절반을 지불하는 가족회원 4</p>